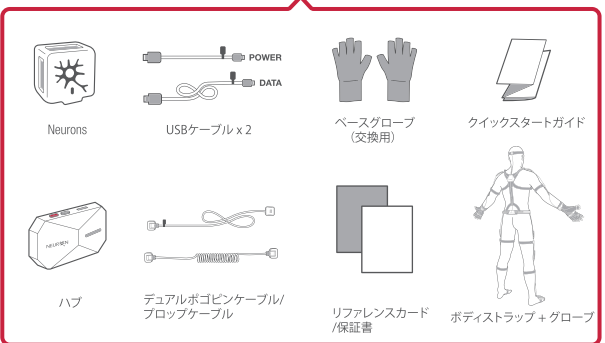
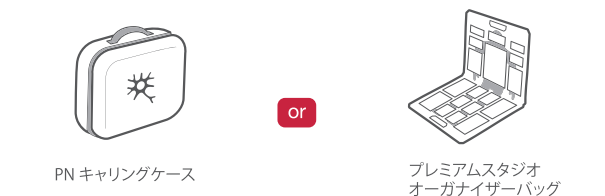


STEP 1

・同梱物の確認

*製品内容は、パッケージの種類に応じて異なる場合があります



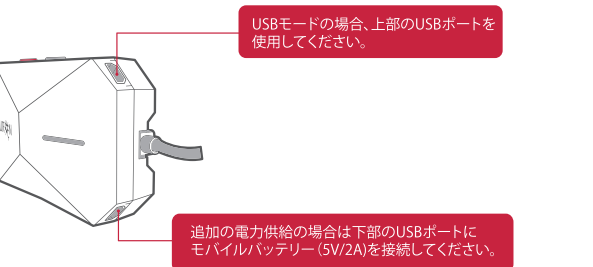
STEP 2

・USBインターフェイス

- PERCEPTION NEURON® はWi-FiとUSBモードで動作します。
ハブにはミニUSBポートが2つ搭載されています。

- USBモードでは、ハブの上部ポートを使用してデータ転送を行い、
コンピューターとリンクさせます。
また、18個以上のNeuronを同時に使用する場合、追加電力供給の為に
ハブの下部ポートにUSB接続可能なモバイルバッテリーを
接続してください。

- Wi-Fi(無線) モードの場合は、電源供給の為にモバイルバッテリーを
HUBの下部ポートに接続してください。



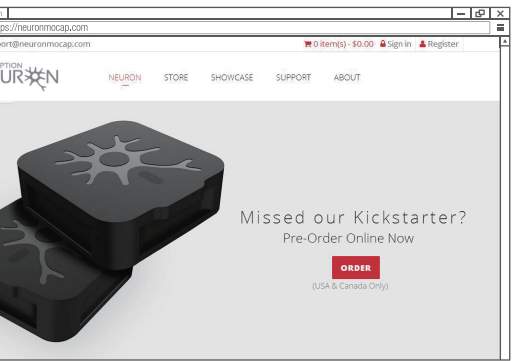
STEP 3

・準備

- Wi-Fiルーターのをセットアップしてください。

- AXIS NEURONインストールパッケージを下記URLからダウンロードし
インストールを行ってください。

www.neuronmocap.com

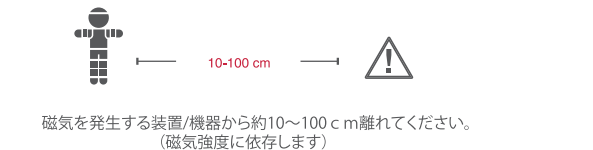


(USA & Canada Only)

STEP 4

・準備

- 磁気を発生させる装置/機器から遠ざけてからご使用下さい。



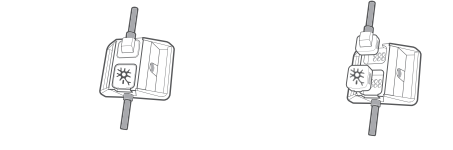
Perception Neuronシステムは、強い磁場環境では干渉するのでご使用しないで下さい。

このような環境下で使用すると、キャプチャー時に誤差が発生いたします。
また、長時間このような環境でNeuronシステムを露出しているとセンサーが磁気の
影響により破損する恐れがございますので、付属しているケースに必ず保管してください。

STEP 4

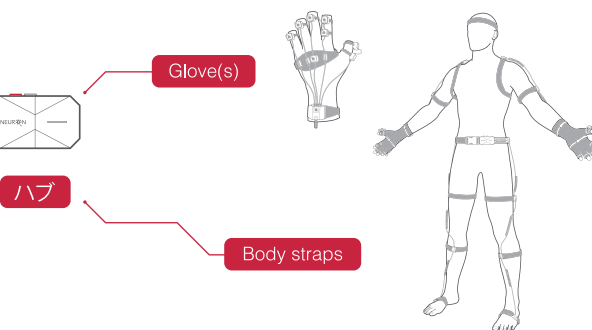
・グローブ/ボディストラップの装着

- グローブ/ボディストラップに「Neuron」を装着



- グローブ/ボディストラップを体に装着します。

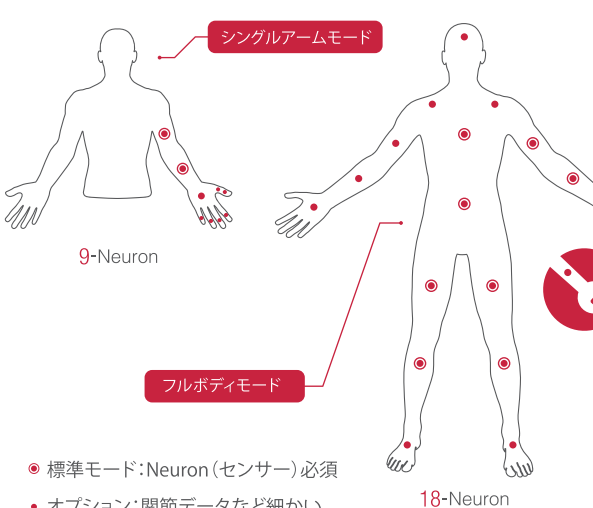
- グローブ/ボディストラップをハブとリンクさせます。



STEP 5

・接続

- 最初はNeuron (センサー) の量を少なくして開始することをお勧めいたします。



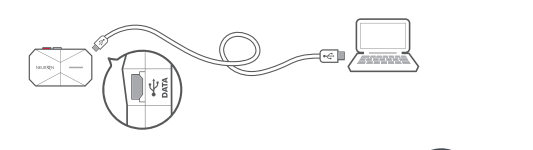
- 標準モード: Neuron (センサー) 必須

- オプション: 関節データなど細かい
キャプチャー時に必要

STEP 5

・接続

- USBモード コンピューターとの接続



- AXIS NEURON ソフトウェアを
起動してください。Axis Neuronの
「コネクタアイコン」をクリックして、
Candidate characterウィンドウを開く

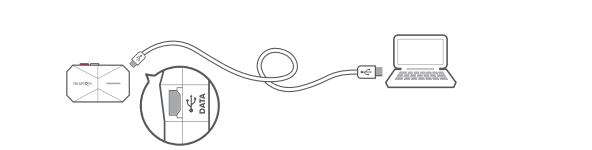


- リスト内から接続先 (ハブ) を選択し
「Connect」をクリック。
サーチが始まり、NEURON接続の確認ウィンドウが
表示しますので「Continue」ボタンを押すと
開始します。

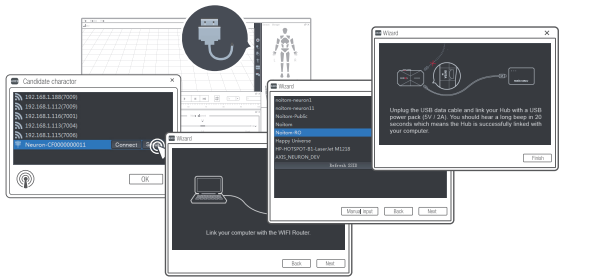
STEP 5

・接続

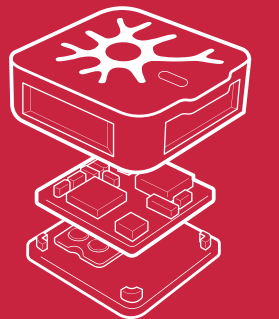
- Wi-Fiモード コンピューターとの接続



- AXIS NEURON ソフトウェアを起動してください。Axis Neuronの
「コネクタアイコン」をクリックして、Candidate characterウィンドウを開き
Setupをクリックして任意のWi-FiネットワークのAPを選択。APに設定した
パスワードを入力。



Continue on next page ▶

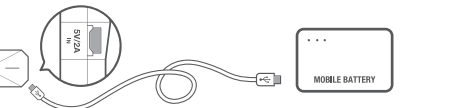


neuronmocap.com

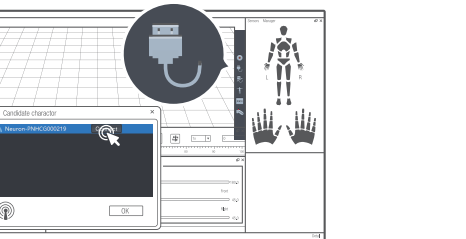
◀ Continued

STEP 5 Option 2

- データー用USBケーブルを外し、モバイルバッテリー（5V/2A）に電源用USBケーブルを接続し、ハブの電源供給用のUSBポートに接続してください。Hubから20秒程「ピー音」が鳴りWi-FiのAP接続完了となります。LEDの点滅で接続を確認できます。



- リスト内から接続先（ハブ）を選択し「Connect」をクリック。

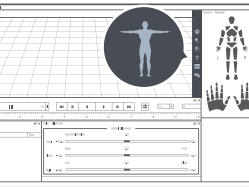


STEP 6

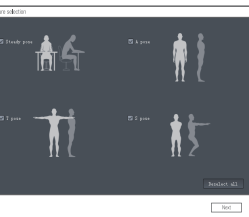
• Perception Neuron装着後のキャリブレーション

キャリブレーションとは計器の目盛りを調整し正しく計測できるようにする事

- 画面右側にある「キャリブレーション」アイコンをクリック。



- 画面に表示されている、4つのポーズを順番に行い、センサーの調整を行います。



- 4つのポーズを行い、リアルタイムでキャプチャアニメーションをチェックします。

REFERENCE

• 4つのキャリブレーションについて

- 4つのキャリブレーション（調整）は、モーションキャプチャーを行う前に必ず必要とされます。調整を行わないと正しく計測ができません。

スタディポーズ

全てのセンサーを維持するために、可能な限り安定したポーズにて調整を行うことが必要となります。

スタディポーズを行ってください。
図のように、机の上に手を置き、イスに座ったポーズを行い調整を行います。
調整が上手くいかなかったり、ポーズを維持することが難しい場合はストラップとグローブのセットを脱いで、地面の上に置き調整を行ってください。また、調整を削除した場合、再度Neuronを装着し一度だけこの調整を実行する必要があります。 ※机やイスなどが無い場合はこのポーズを維持して調整してください。

「A」ポーズ

「A」ポーズキャリブレーション。腕を下におろし、手のひらは体側に向けてください。足の位置は互いに並行になるように、肩幅に合わせて配置してください。体は地面と垂直になるようキープしてください。

「T」ポーズ

「T」ポーズ キャリブレーション
まっすぐに腕を伸ばし、手のひらは下に向け、足の位置は互いに並行になるよう肩幅に合わせてください。
グローブを使用している場合は、右側の図のように、指を揃えてから「T」ポーズを行ってください。

「S」ポーズ

「S」ポーズキャリブレーション。
右側の図のように、足を閉じた状態で、膝を折りたたむようにしゃがんでください。
足の位置は並行をキープし、両腕の位置は同じ高さになっていることを確認し手のひらを下に向けた状態でキープしてください。

REFERENCE

• NEURON(センサー) LEDの状態

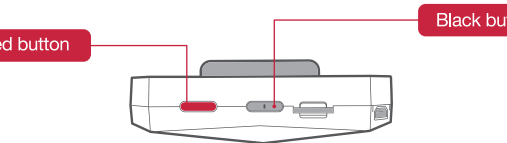
1秒に1回点滅	NEURONとセンサーソケットの接続状態が良くありません。
呼吸のようにゆっくり点滅	スタンバイモード
1秒に20回点滅	動作中モード
3秒に1回ゆっくり点滅	ファームウェアアップデートモード
その他の点滅	NEURONが故障している状態

• HUB(ハブ) LEDの状態

5秒に1回点滅	WiFiやサーバPCへの接続
呼吸のようにゆっくり点滅	スタンバイモード
1秒に20回点滅	動作中モード
3秒に3回早く点滅	スリーピングモード
3秒に1回ゆっくり点滅	ファームウェアアップデートモード
その他の点滅	HUB（ハブ）が故障している状態

REFERENCE

• ボタンの操作



Working scenarios	Wi-Fi接続	オフラインモード
Button		
Red button	ルーターとのWPS (WiFiの保護セットアップ) / QSS (クイックセキュリティ設定) ペアリング	スタート/ストップレコーディング
Black button	サーバコンピュータとのペアリング	キャリブレーション

PERCEPTION NEURON

QUICK START GUIDE

READ ME

