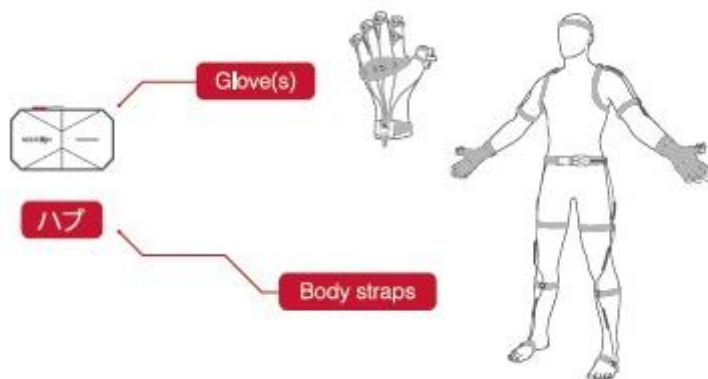


Perception Neuron アップデート方法

- ① グローブ及びボディストラップを接続します。
- ② センサーソケットに Neuron センサーを装着させます。（32 個）



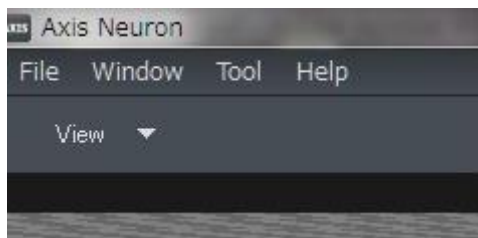
- ③ グローブ/ボディストラップを HUB と接続します。



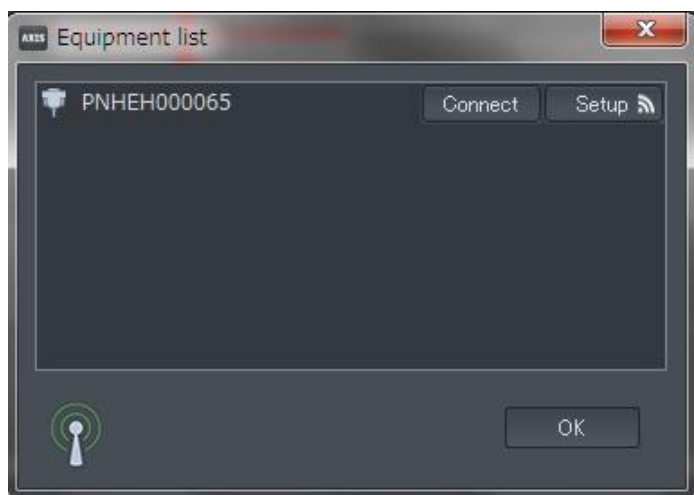
- ④ HUB とコンピューターにデータ用 USB ケーブルを介して接続してください。



- ⑤ 最新バージョンの「Axis Neuron Pro」起動してください。
- ⑥ 画面左上にある「Tool」→「upgrade」を選択



- ⑦ 「Equipment list」ウィンドウが起動し接続している HUB ID が表示されますので接続している HUB ID を選択し「Connect」ボタンをクリックしてください。



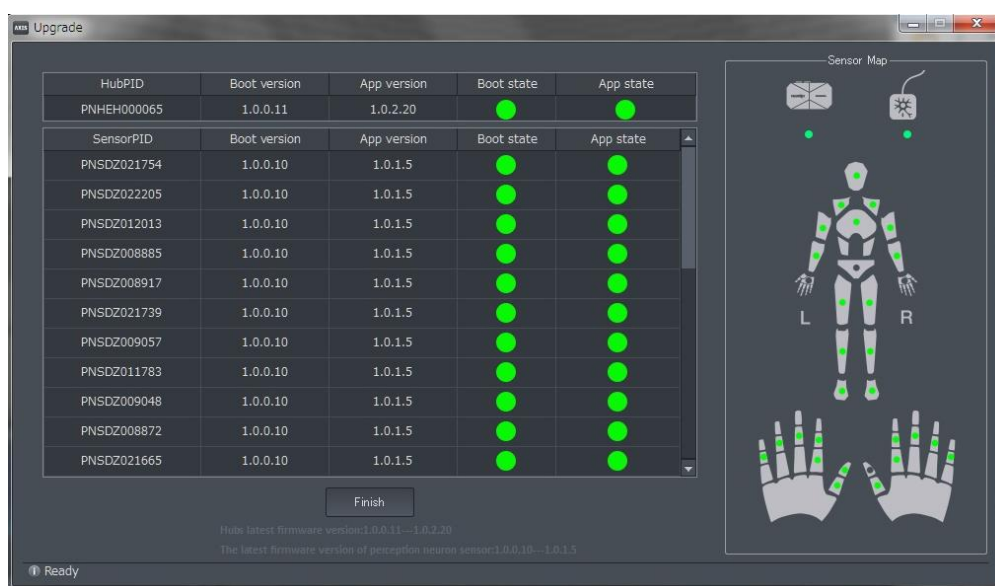
⑧ 画面が切替わり、「Upgrade」ウィンドウが表示されます。

HubPID 、 Boot Version 、 App Version 、 Boot state 、 App state

SensorPID Boot Version 、 App Version 、 Boot state 、 App state

Hub ID と各 SensorPID の番号及び現在の Boot Version / App Version が表記されます。

Boot state と App State の○が緑の場合は最新の状態。赤の場合は状態が古い状態となります。



⑨ HUB やセンサーのバージョンが古い場合は「upgrade」を行ってください。

全ての State が緑色に変化したらアップデート完了となります。